

BPOWER[®]

Bpower EXCELLENT YP20-3

INNOVATIVE AGM TECHNOLOGY 12V - FACTORY ACTIVATED

Parametry

Napięcie	12V
Pojemność	18Ah
Prąd rozruchowy	330A

Wymiary

Długość	176mm
Szerokość	87mm
Wysokość	154mm

Waga

Z elektrolitem	6,60kg
----------------	--------

Cechy obudowy

Układ ogniw	Prawy+
Końcówki biegunowe	14

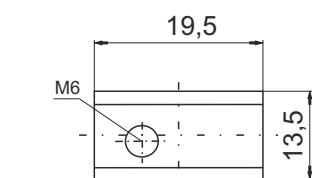
Technologia

Technologia	CA/CA
Separator	AGM
Zalecany prąd ładowania	1,8A
Mounting Angle	360°

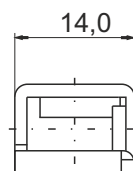


Typ terminala

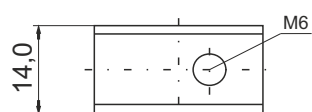
Układ ogniw



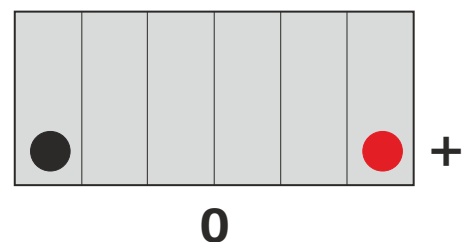
Front View



Side View



Top View



Data wydania karty katalogowej: 03/2018

Akumulatory do wszystkich zastosowań

www.bpower-battery.eu